



## PORTE DE GARAGE VITRÉE

Le meilleur des éclairages demeure la lumière naturelle. La porte de garage GX-175 FV de GAREX permet d'exploiter au maximum la luminosité extérieure pour un intérieur agréable et clair. Cette porte offre une superficie vitrée maximale en différents finis disposés de façon à s'harmoniser avec le style moderne des bâtiments actuels.

### DE MULTIPLES CONFIGURATIONS POSSIBLES

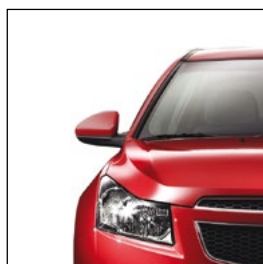
- Extrusion d'aluminium
- Largeur jusqu'à 6,1 m (20 pi)
- 3 couleurs et possibilité de peindre à la couleur de son choix
- Plusieurs choix de teintes de verre différents
- Beaucoup de possibilités s'offrent à vous



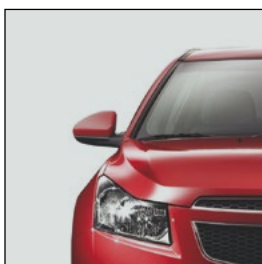
# Un produit professionnel à usage intensif

Chez Portes **GAREX**, nous pensons que le travail d'équipe rend plus fort. C'est pourquoi nous mettons à votre disposition un réseau de distributeurs certifiés qui assureront votre pleine satisfaction tant dans le choix de votre porte de garage que dans l'installation et du service.

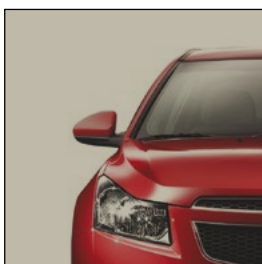
## LES VERRES



Verre clair



Verre teinté gris



Verre teinté bronze



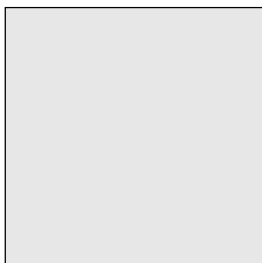
Verre réfléchissant



Verre laminé blanc



Satiné opaque



Polycarbonate gris

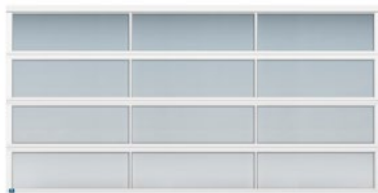


Polycarbonate clair

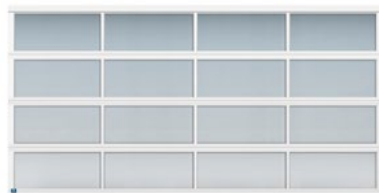
\*Nous vous suggérons des verres trempés.

Plusieurs autres  
choix de verres disponibles.  
Demandez à votre conseiller !

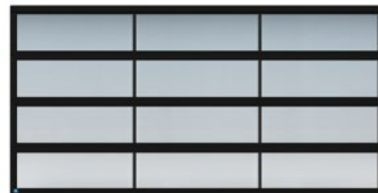
## COULEURS DU PROFILÉ



BLANC



ANODISÉ CLAIR



NOIR

\* Autres couleurs sur demande.

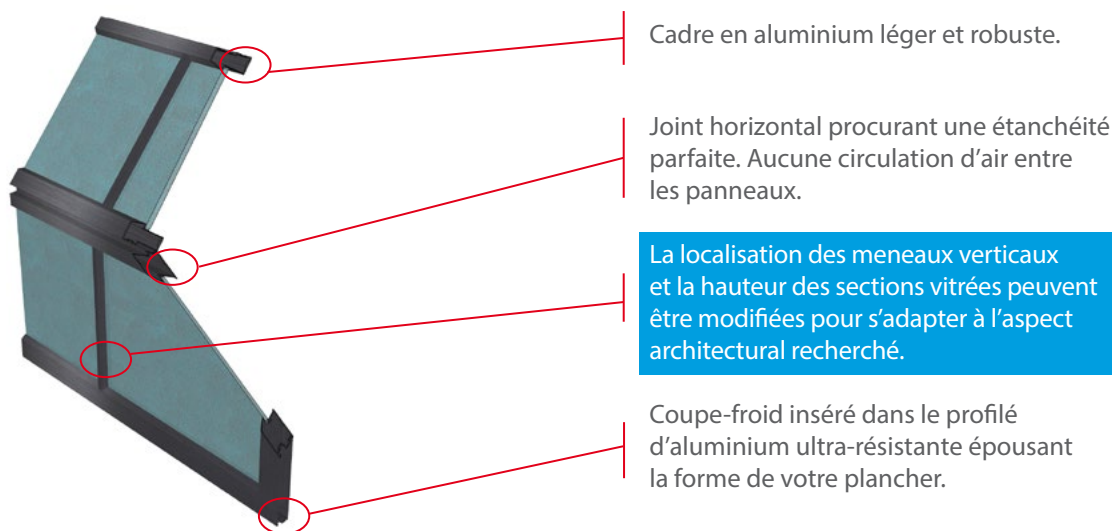
## DIMENSION DE LA PORTE

Portes GAREX est en mesure de vous offrir des portes de garage d'une largeur pouvant atteindre 6,1 m (20 pi) et d'une hauteur de 5,49 (18 pi). De plus, les portes peuvent être assemblées à partir de panneaux de 45, 53 et 60 cm (18, 21 et 24 po).

POUR PLUS D'INFORMATION OU POUR OBTENIR UN DEVIS TECHNIQUE,  
VISITEZ **GAREX.CA**



## COMPOSANTES DE LA PORTE

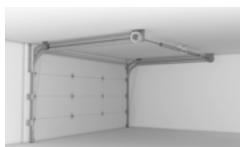


## CONFIGURATIONS DE MÉCANISME D'OUVERTURE

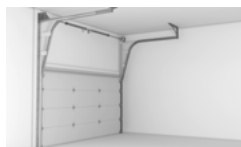
Quelle que soit la configuration de l'espace disponible pour installer le mécanisme d'ouverture, GAREX fabriquera sur demande le système adapté à votre environnement.



Standard



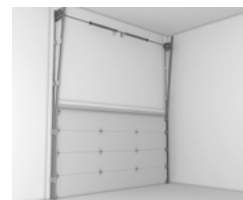
Espace réduit



Surélévation



Pente de toit



Vertical complet

\*Certaines limitations sur le mécanisme d'ouverture dû au poids de la porte

## MÉCANISME D'OUVERTURE FAIT SUR MESURE

Les portes GAREX et leur mécanisme d'ouverture peuvent être fabriqués de façon à répondre à des attentes très précises. Portes GAREX vous conseillera sur la façon de concevoir une installation particulière ou sur le choix de composants adaptées à des contextes d'utilisation spécifiques.

## INFORMATIONS TECHNIQUES

Épaisseur du verre	Largeur maximale
3 mm (standard)	33" à 50"
4 mm	48" à 65"
6 mm	18" à 100"
Moulure renfort	14' et plus
Penture double	14' et plus
Haut & Bas double	15' et plus
Couleurs	Blanc Anodisé clair Noir

- Alliage 6063 – T5
- Meneau 40,63 mm (1,599")
- Verre simple 4 mm (0,016")
- Aluminium de 1,73 mm (0,068") à 3,45 mm (0,136") pour les endroits où des accessoires peuvent être installés
- Épaisseur du Thermos 19 mm (0,748")
- Polycarbonate 16 mm (0,629") à triple parois - 2,69 kg /m<sup>2</sup> (0,553 lb/pi<sup>2</sup>) \* aucune garantie

### Des questions techniques?

Consultez notre département technique .

## QUINCAILLERIE

Pour garantir une utilisation optimale, tous les éléments de ferronnerie sont montés en fonction du poids et de la fréquence d'ouverture de vos portes.

## CARACTÉRISTIQUES STANDARDS

- Rail en acier de calibre 14 ou 12
- Pentures en acier de calibre 14, 13, 11
- Pentures doubles pour les portes de plus de 3,65 m (14 pi)
- Moulure renfort 14' et plus
- Bout renforcé pour pentures doubles
- Accessoires

## PORTE DE GARAGE

- Commerciale standard  
Poids inférieur à 181 kg (400 lb)
- Commerciale robuste  
Poids inférieur à 272 kg (600 lb)
- Industrielle  
Poids inférieur à 544 kg (1200 lb)

## APPLICATIONS SPÉCIALES

- Porte de restaurant
- Lave-auto
- Division intérieure

## CONFIGURATIONS SPÉCIALES

- Ressorts pour fréquence d'ouverture très élevée
- Ressorts galvanisés
- Quincaillerie entièrement faite d'acier inoxydable offerte sur demande

Votre distributeur Garex

### QUÉBEC

610, rue Principale,  
Val-Alain (Québec) G0S 3H0

### MONTREAL

10020, rue Mirabeau,  
Anjou (Québec) H1J 1T6

Téléphone : **1800 748-3317**  
Télécopieur : **1877 744-3443**

info@garex.ca  
garex.ca

